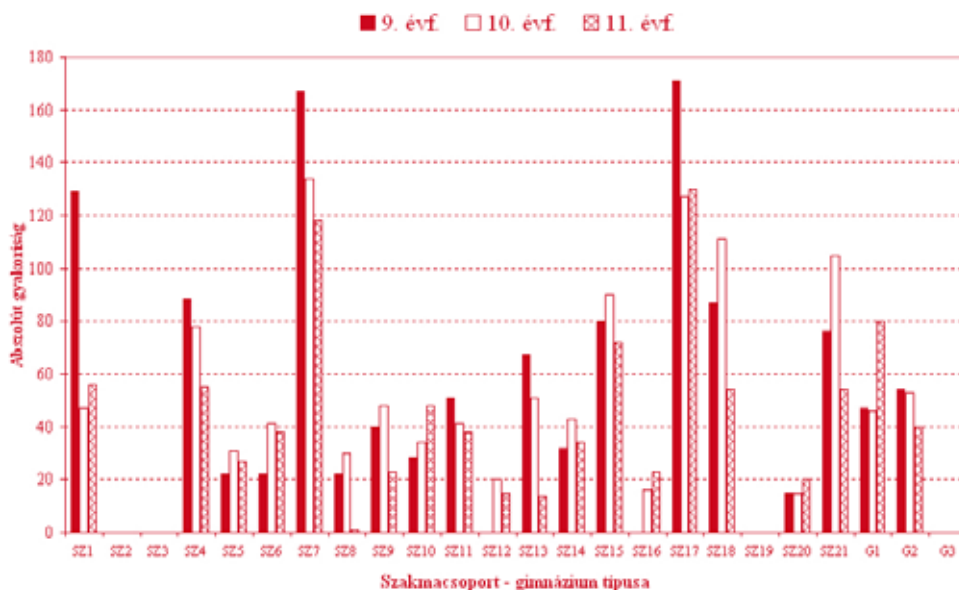


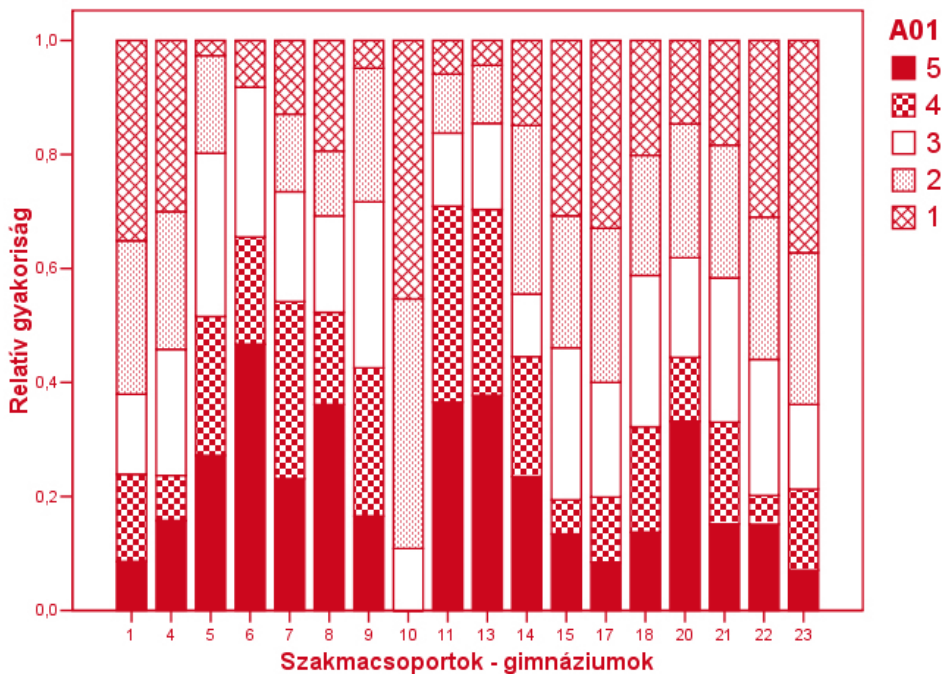
TANULÓK PÁLYAÉRDEKLŐDÉSE ÉS PÁLYAATTITÚDJE A SZAKKÖZÉPISKOLÁK 9-11. ÉVFOLYAMÁN



Megjegyzés: SZ1-SZ21: a szakmacsoportok sorszáma; G1: négyosztályos, G2: hatosztályos, G3: nyolcosztályos gimnázium

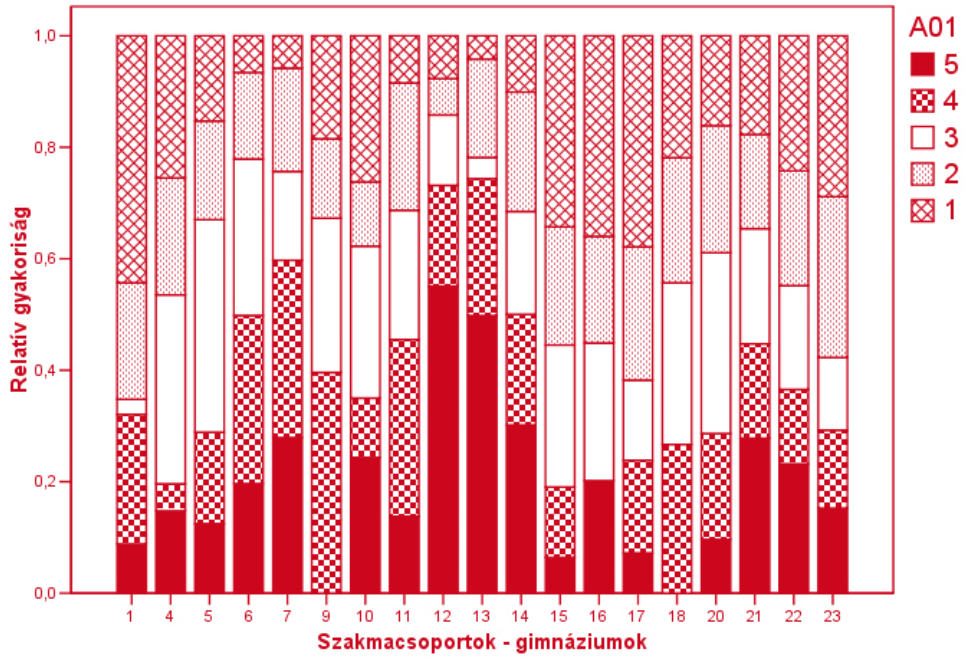
1. ábra. A vizsgálatban részt vett tanulók szakmacsoport szerinti megoszlása

(SZ)1: egészségügy, (SZ)2: szociális szolgáltatások, (SZ)3: oktatás, (SZ)4: művészet, közművelődés, kommunikáció; (SZ)5: gépészet, (SZ)6: elektrotechnika-elektronika, (SZ)7: informatika, (SZ)8: vegyipar, (SZ)9: építészet, (SZ)10: könnyűipar, (SZ)11: faipar, (SZ)12: nyomdaipar, (SZ)13: közlekedés, (SZ)14: környezetvédelem-vízgazdálkodás, (SZ)15: közgazdaság, (SZ)16: ügyvitel, (SZ)17: kereskedelem-marketing, üzleti adminisztráció; (SZ)18: vendéglátás-idegenforgalom, (SZ)19: egyéb szolgáltatások, (SZ)20: mezőgazdaság, (SZ)21: élelmiszeripar

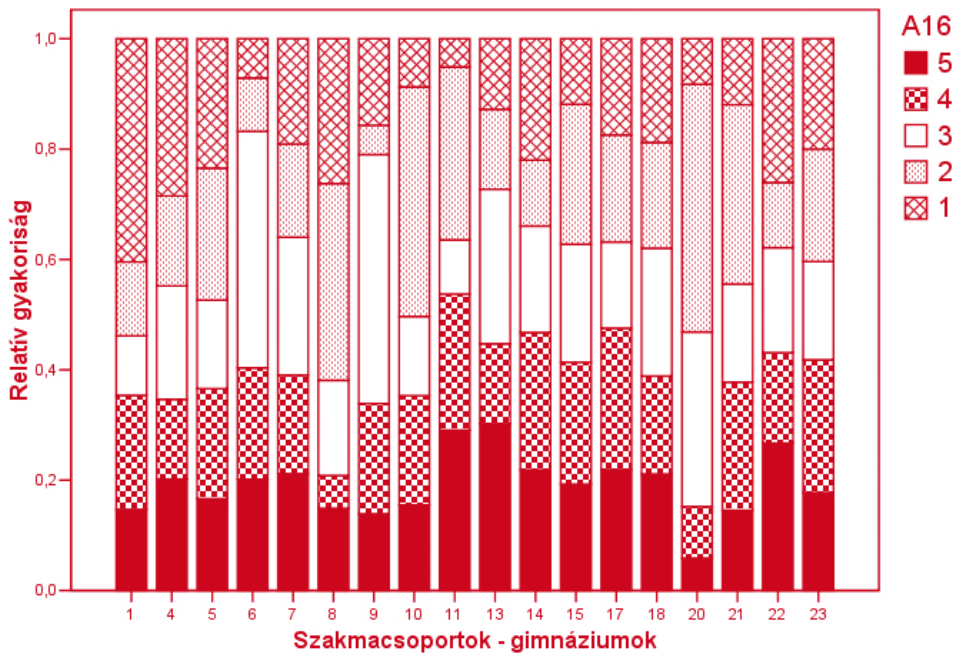


Jelmagyarázat: (jobbra fent): 5 – teljesen egyetért, 4 – egyetért, 3 – nem tudja eldönteni, bizonytalan, 2 – nem ért egyet, 1 – egyáltalán nem ért egyet. E jelölések szerepelnek a 3-7. ábrán is.

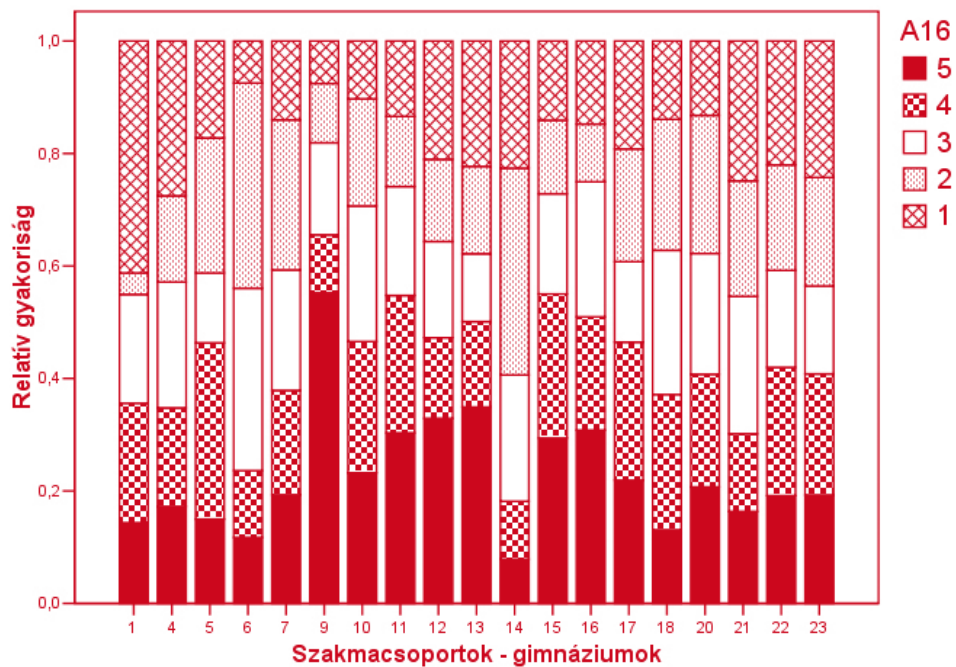
2. ábra. Az egyes munkatevékenységekhez való viszony (9. évfolyam) – javítási, szerelési és karbantartási műveletek végzése (A01)



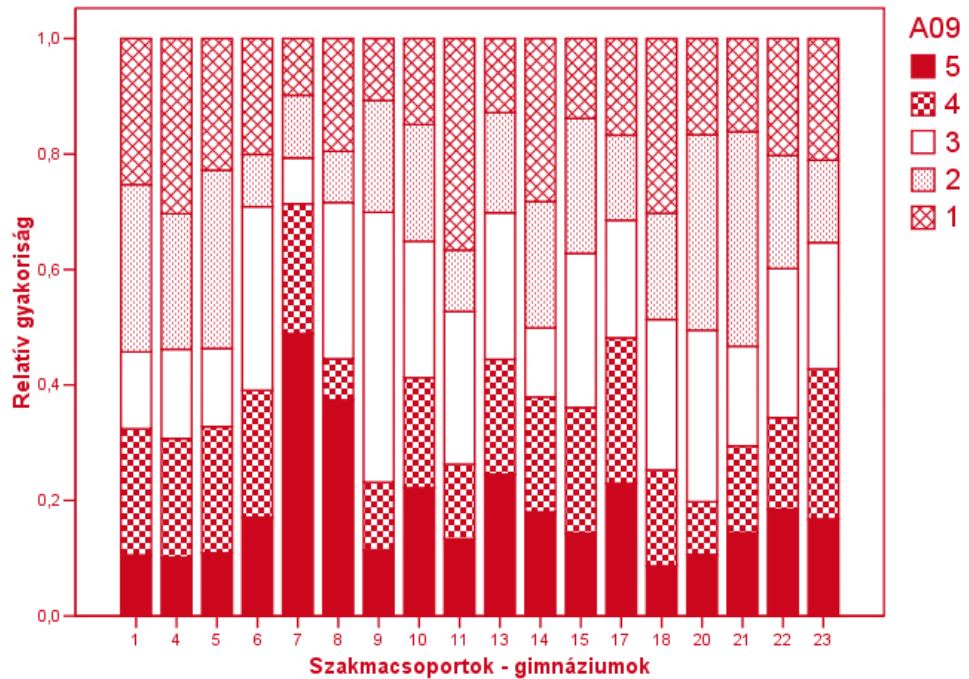
3. ábra Az egyes munkatevékenységekhez való viszony (11. évfolyam) – javítási, szerelési és karbantartási műveletek végzése (A01)



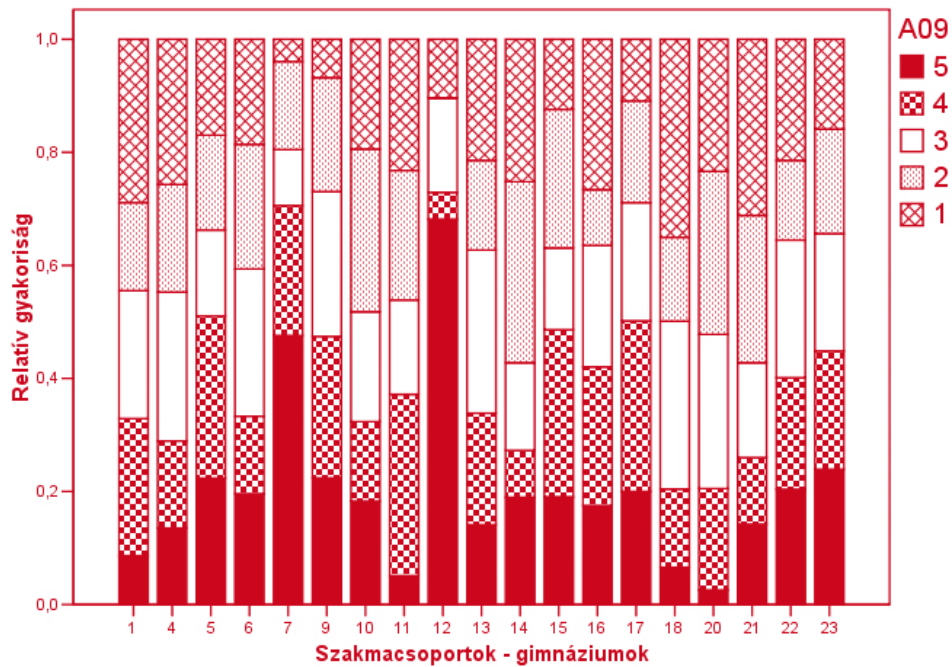
4. ábra. Az egyes munkatevékenységekhez való viszony (9. évfolyam) – egyéni vállalkozóként való munkavégzés (Á16)



5. ábra. Az egyes munkatevékenységekhez való viszony (11. évfolyam) – egyéni vállalkozóként való munkavégzés (Á16)



6. ábra. Az egyes munkatevékenységekhez való viszony (9. évfolyam) – számítógép segítségével való munkavégzés (A09)



7. ábra. Az egyes munkatevékenységekhez való viszony (11. évfolyam) – számítógép segítségével való munkavégzés (A09)

**1. táblázat A munkatevékenységek közötti korrelációs kapcsolat
(11. évfolyam, részlet)**

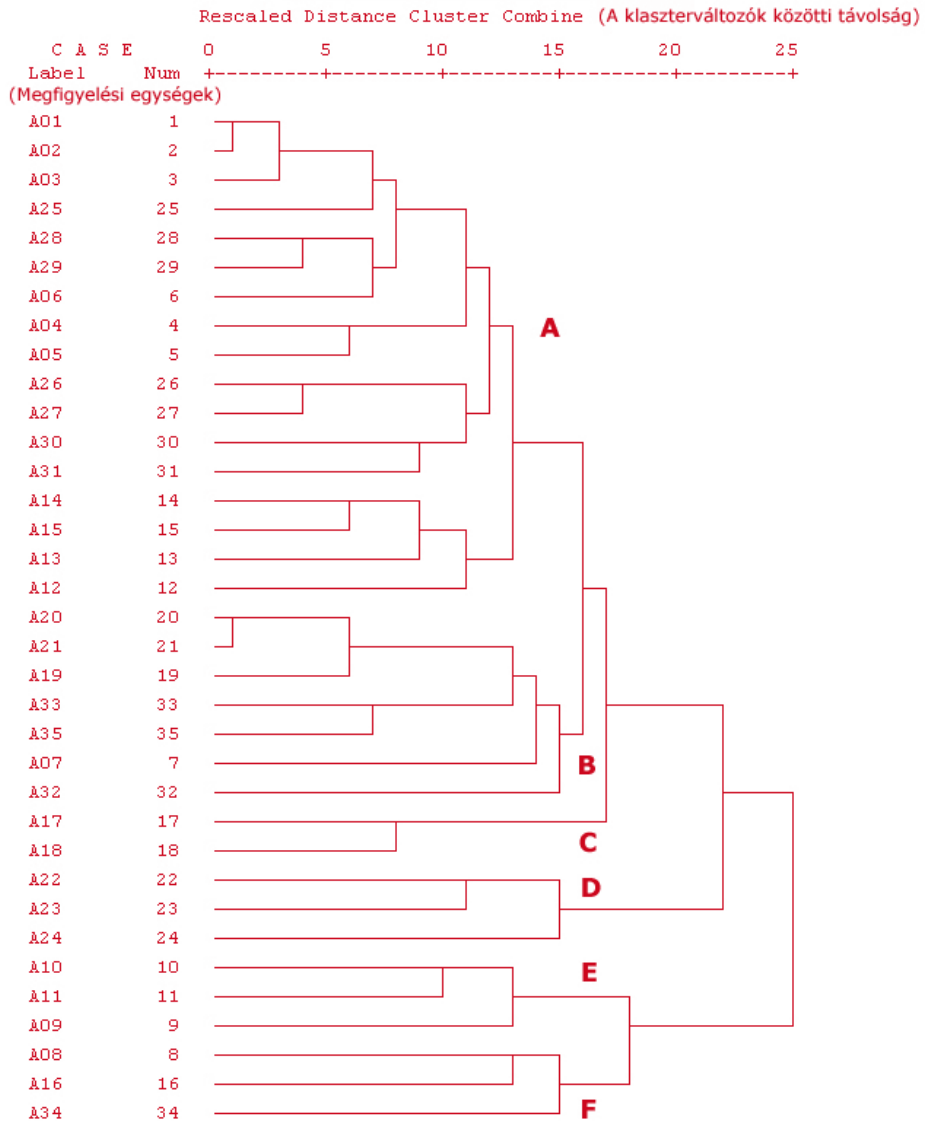
| | Á01 | Á02 | Á03 | Á04 | Á06 | Á14 | Á15 | Á25 | Á28 | Á29 |
|-----|-------|-------|-------|-------|-------|-------|-------|-------|-------|-------|
| Á01 | 1 | 0,788 | 0,663 | 0,433 | 0,470 | 0,477 | 0,404 | 0,535 | 0,458 | 0,359 |
| Á02 | 0,788 | 1 | 0,658 | 0,493 | 0,477 | 0,538 | 0,447 | 0,511 | 0,421 | 0,356 |

| | Á19 | Á20 | Á21 | Á22 | Á24 | Á32 | Á33 |
|-----|-------|-------|-------|-------|-------|-------|-------|
| Á19 | 1 | 0,639 | 0,571 | 0,421 | 0,356 | 0,377 | 0,394 |
| Á20 | 0,639 | 1 | 0,764 | 0,431 | 0,258 | 0,422 | 0,335 |

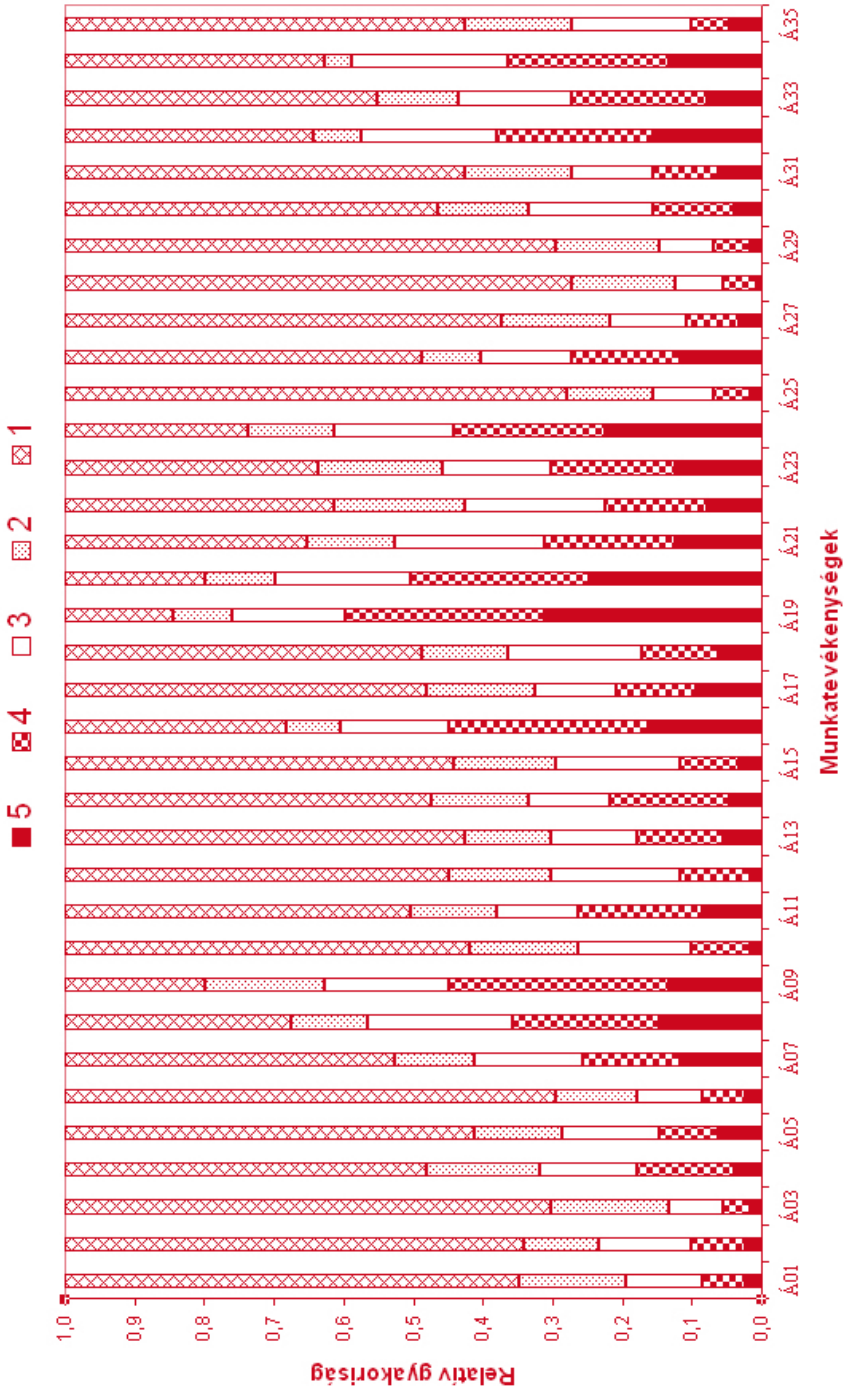
| | Á08 | Á09 | Á10 | Á11 | Á16 | Á17 | Á18 | Á34 |
|-----|-------|-------|-------|-------|-------|-------|-------|-------|
| Á16 | 0,408 | 0,300 | 0,346 | 0,263 | 1 | 0,338 | 0,215 | 0,349 |
| Á09 | 0,204 | 1 | 0,372 | 0,495 | 0,300 | 0,259 | 0,267 | 0,271 |

***** H I E R A R C H I C A L C L U S T E R A N A L Y S I S *****
 (Hierarchikus klaszterelemzési módszer)

Dendrogram using Average Linkage (Between Groups)
 (Fadiagram, amely az átlagos láncmódszerrel készült)

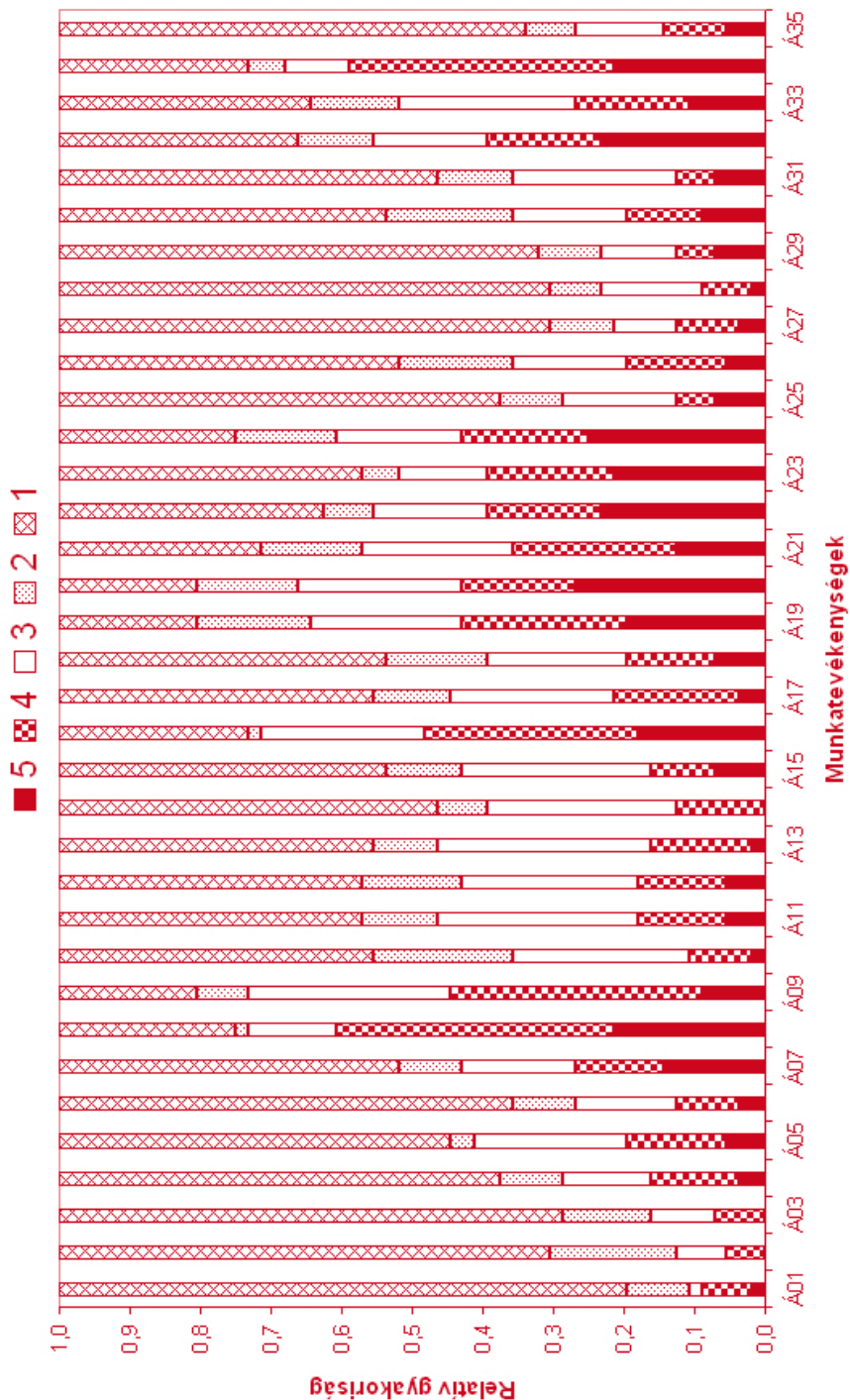


8. ábra. A munkatevékenységek kapcsolatrendszerét kifejező dendrogram



Jelmagyarázat: (fent): 5 – teljesen egyetért, 4 – egyetért, 3 – nem tudja eldönteni, bizonytalan, 2 – nem ért egyet, 1 – egyáltalán nem ért egyet. E jelölések meggyeznek a 10. ábrával is.

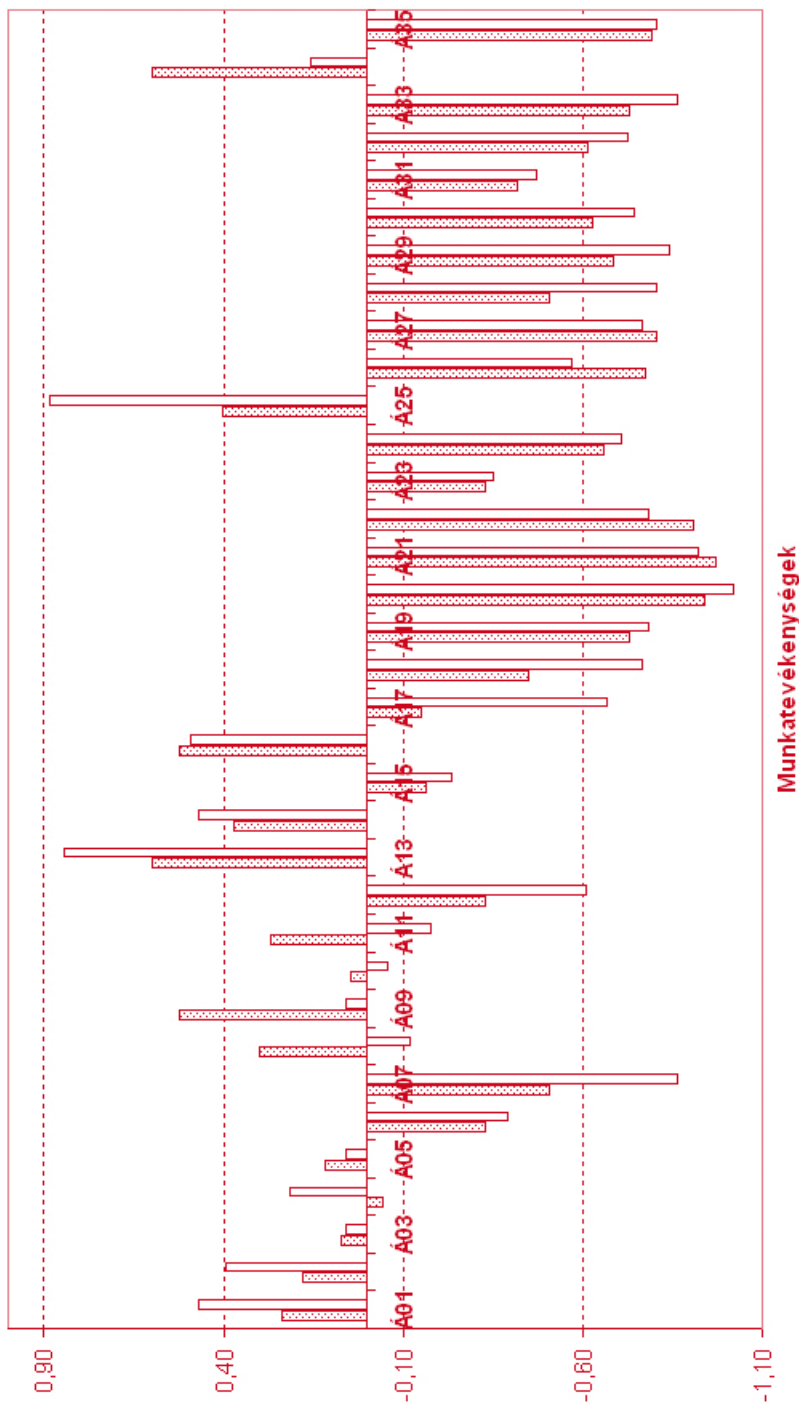
9. ábra. A szakmacsoportok munkatevékenység-preferenciái – egészségügy szakmacsoport (9. évfolyam)



10. ábra. A szakmacsoportok munkatevékenység-preferenciái – egészségügy szakmacsoport (11. évfolyam)

Munkatevékenységek

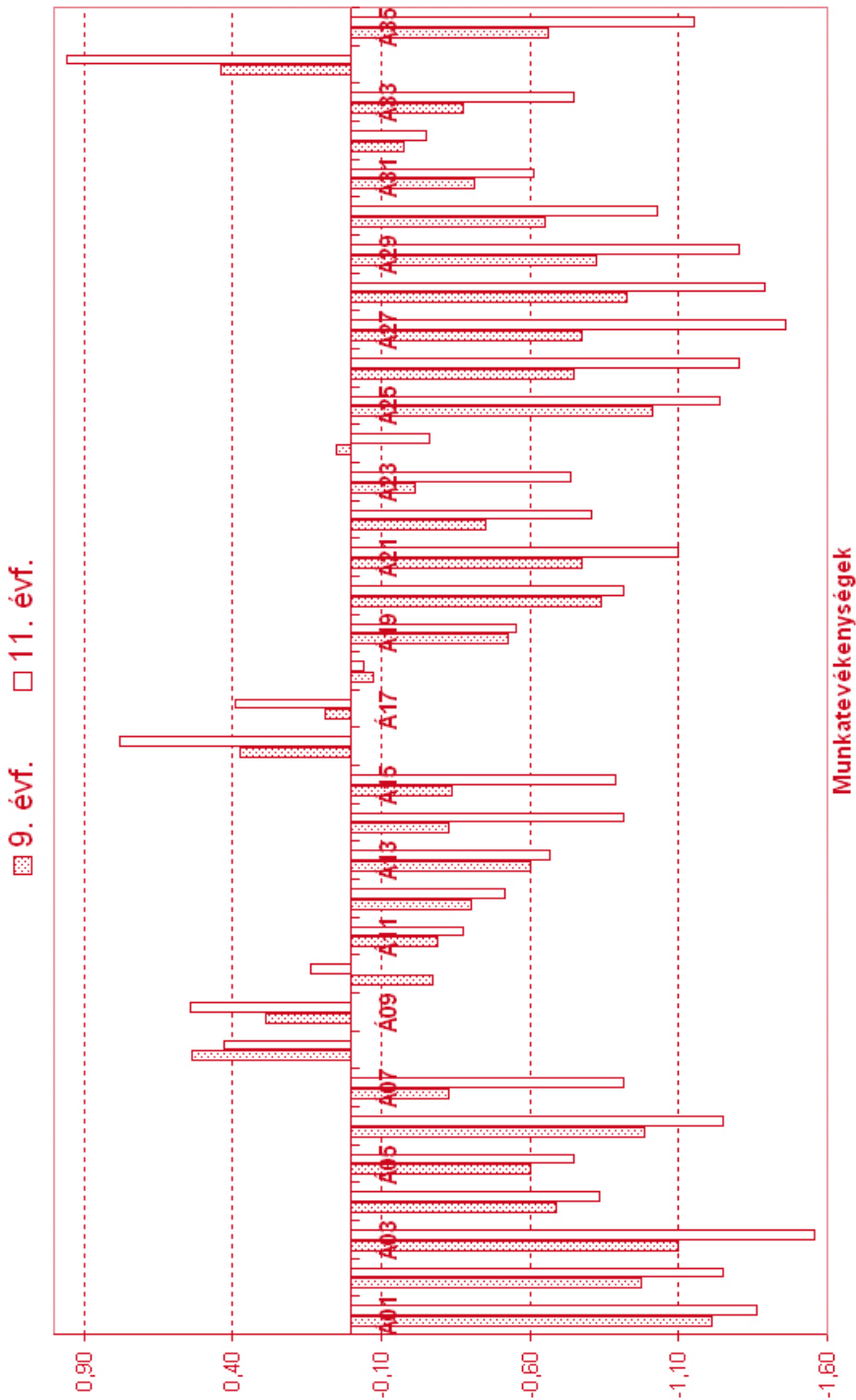
▣ 9. évf. □ 10. évf.



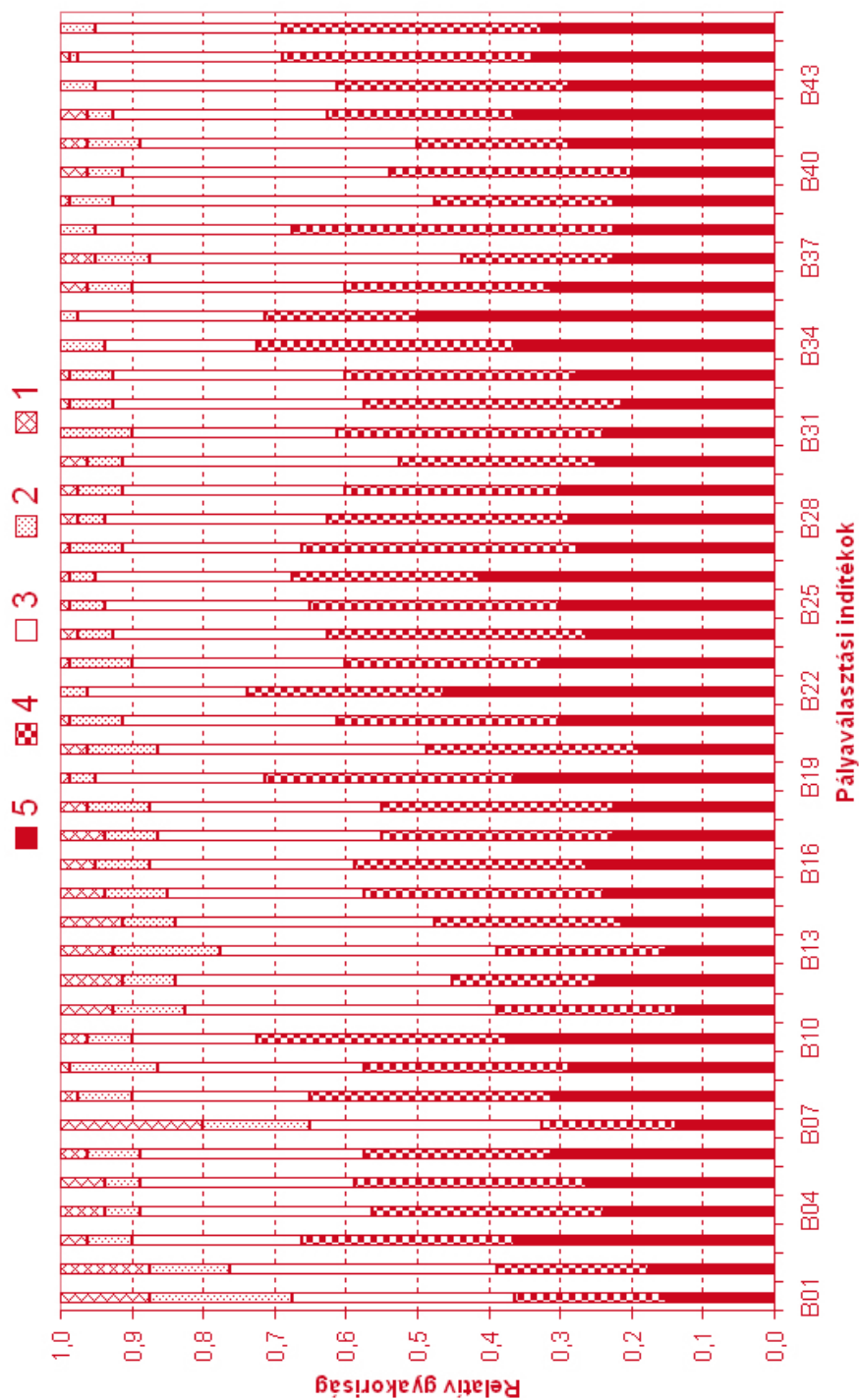
Munkatevékenységek

Megjegyzés: Az ábra függőleges tengelyén a relatív gyakoriságok Likert-skála szerinti súlyozott értékei alapján számolt preferenciaértéket adtuk meg. A súlyozás az alábbiak szerint történt: +2/ teljesen egyetért, +1/egyetért, 0/nem tudja eldönteni, bizonytalan, -1/nem ért egyet, -2/egyéltalan nem ért egyet.

11. ábra A szakmacsoportok munkatevékenység-preferenciáinak prioritása – közlekedés szakmacsoport (9-10. évfolyam)

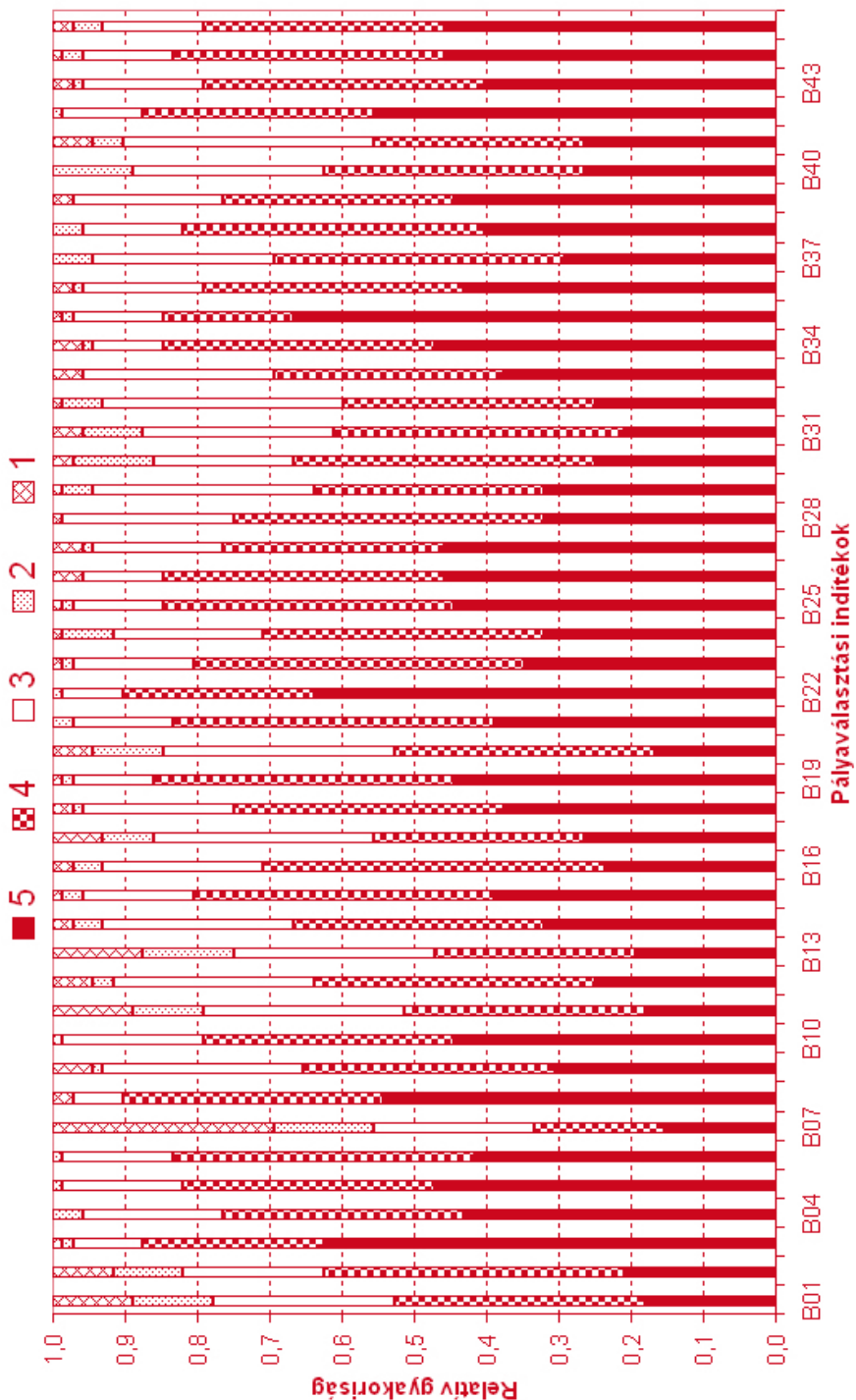


12. ábra. A szakmacsoportok munkatevékenység-preferenciáinak prioritása – közgazdaság szakmacsoport (9-11. évfolyam)

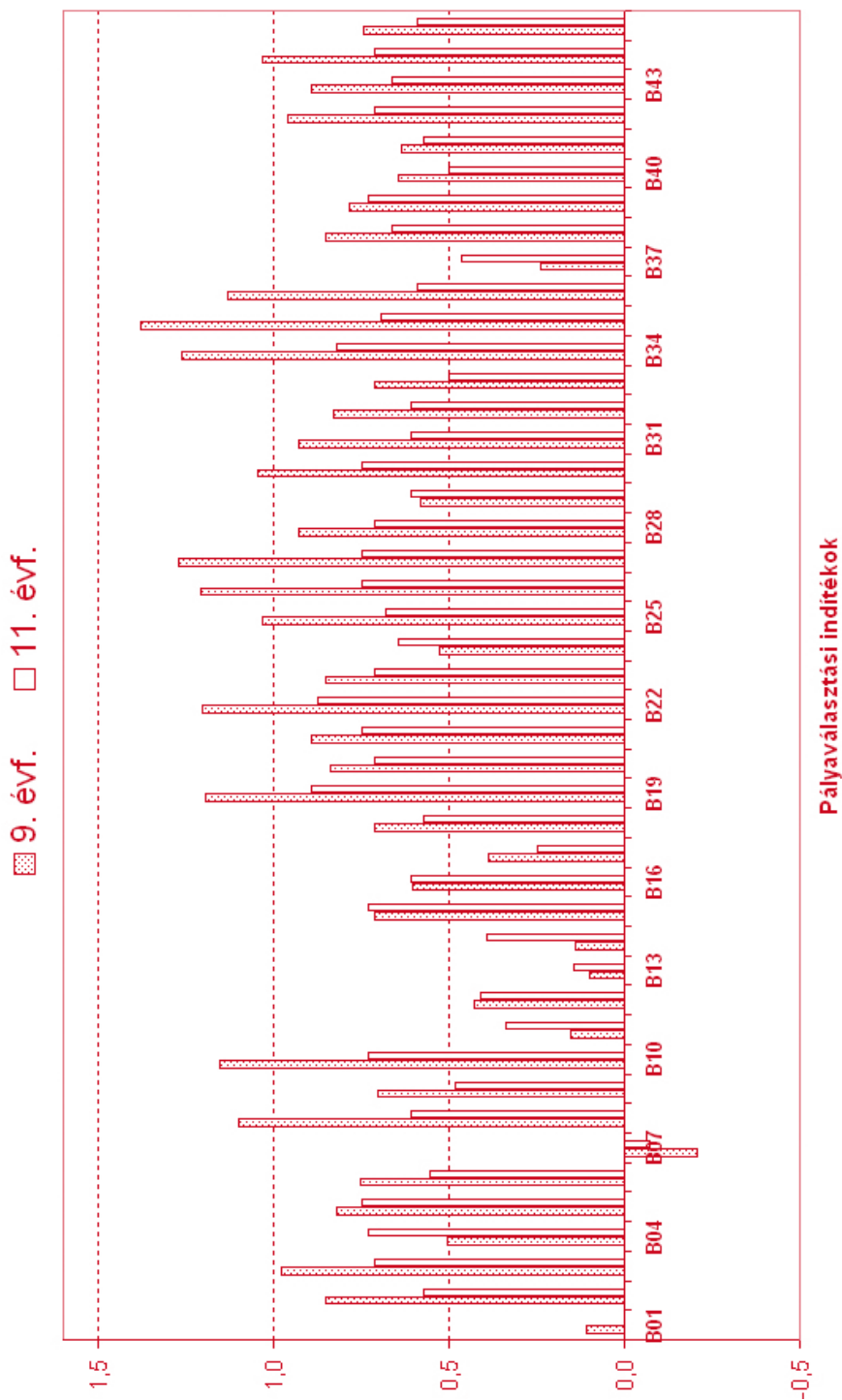


Jelmagyarázat (fent): 5 – teljesen egyetért, 4 – egyetért, 3 – nem tudja eldönteni, bizonytalan, 2 – nem ért egyet, 1 – egyáltalán nem ért egyet. E jelölések meg-
egyeznek a 14. ábrával is.

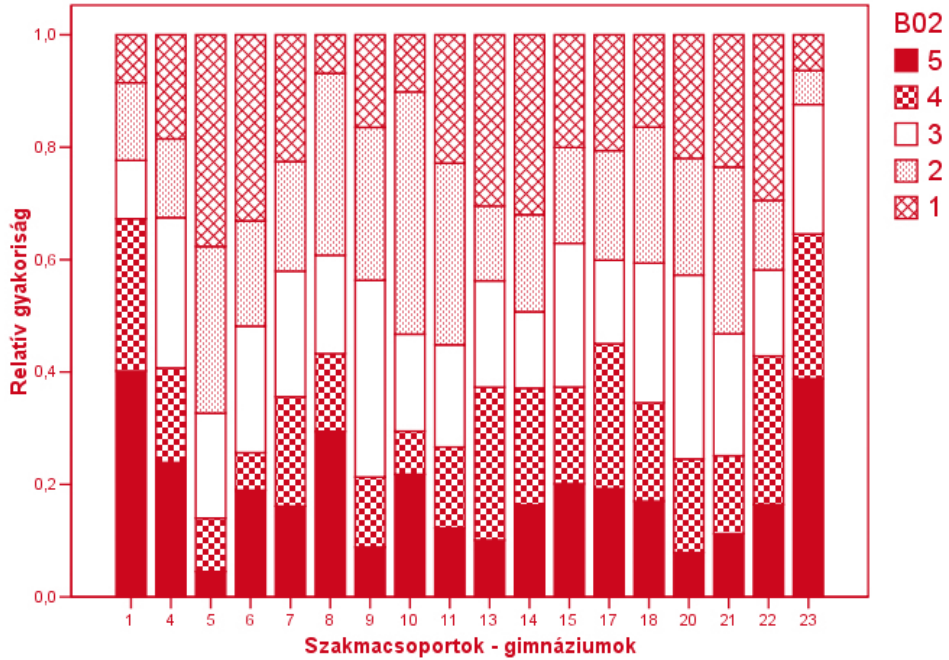
13. ábra. Pályaválasztási indítékek – közgazdaság szakmacsoport (9. évfolyam)



14. ábra. Pályaválasztási indítékek – közgazdaság szakmacsoport (11. évfolyam)

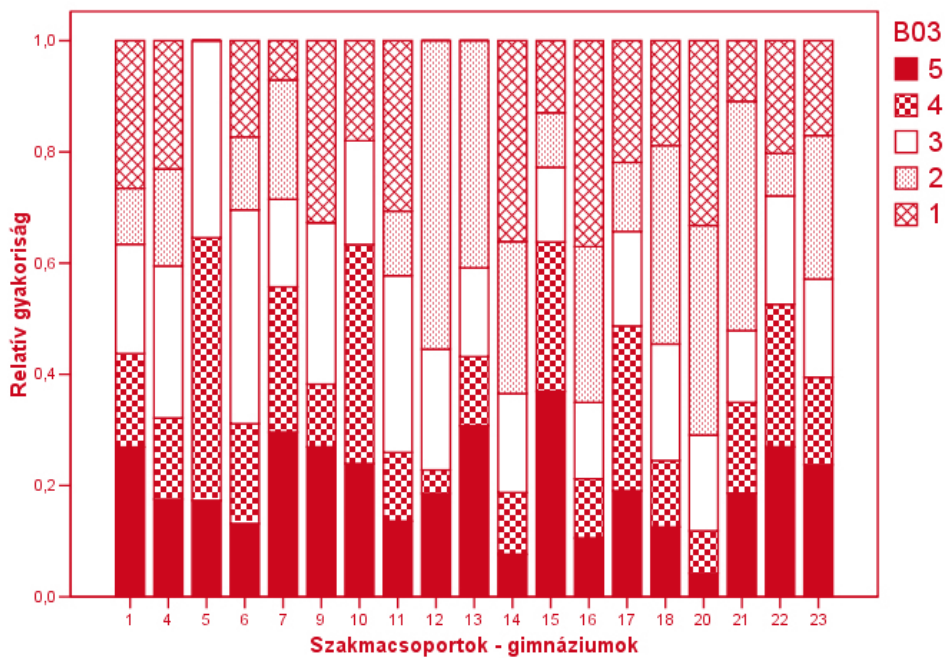


15. ábra. Pályaválasztási indítékek összevetése – egészségügy szakmacsoport (9. és 11. évfolyam)

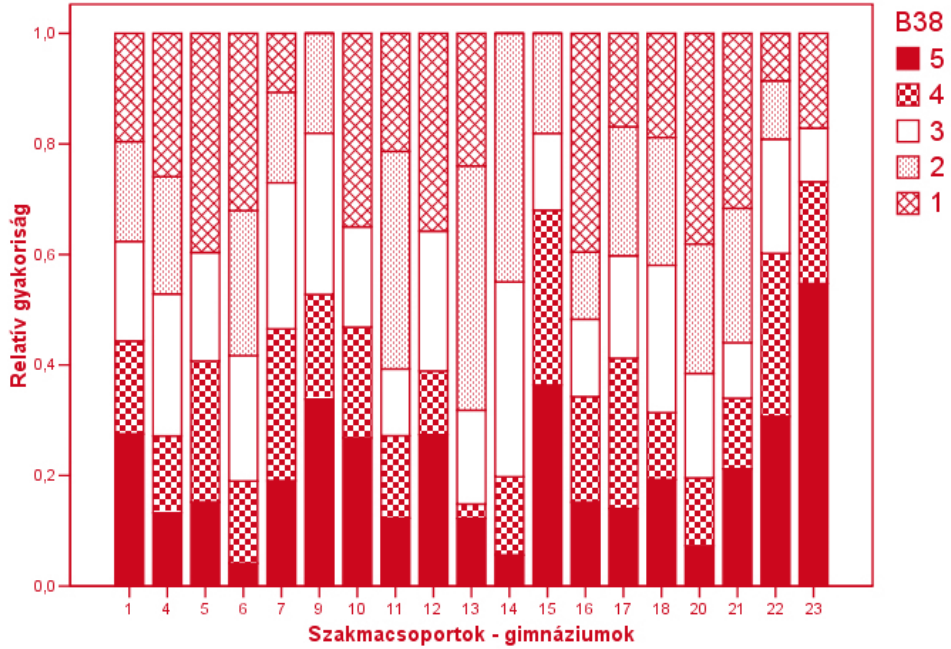


Jelmagyarázat (jobbra fent): 5 – teljesen egyetért, 4 – egyetért, 3 – nem tudja eldönteni, bizonytalan, 2 – nem ért egyet, 1 – egyáltalán nem ért egyet. E jelölések megegyeznek a 17-18. ábrával is.

16. ábra. Pályaválasztási indítékok (9. évfolyam) – a más embereken való segítség (B02)



17. ábra. Pályaválasztási indítékok (11. évfolyam) – magas fizetés (B03)



13. ábra. Pályaválasztási indítékok (11. évfolyam) – szellemileg izgalmas munkát végezhetnek (B38)